

Технические параметры

Модель прибора:	UP 1500
Принцип измерения:	Оптический метод
Методы исследования:	Коагуляция, иммунотурбидиметрия, хромогенный субстрат
Исследуемые параметры:	<ul style="list-style-type: none">PT (Протромбиновое время)APTT (Активированное частичное тромбoplastиновое время)TT (Тромбиновое время)FIB (Фибриноген)Факторы свертывания (II, V, VII, VIII, X, XI, XII)APCR (Резистентность к активированному протеину С)LA1 (Волчаночный антикоагулянт - скрининг)LA2 (Волчаночный антикоагулянт - подтверждающий)AT-III (Антитромбин III)PC (Протеин С)PS (Протеин S)HEP (Гепарин)PLG (Плазминоген)a2-AP (альфа 2-антиплазмин)t-PA (тканевой активатор плазминогена)PAI (ингибитор активации плазминогена)TM (Тромбомодулиновый комплекс)D-Dimer (Д-димер)FDP (Продукты разрушения фибриногена)SFMC (Растворимые фибринмономерные комплексы)vWF (Фактор Виллебранда)
Производительность:	280 тестов/ч (PT)
Хранение данных:	Хранение 100 000 кривых реакции
Язык:	Китайский/английский
Тип дисплея:	Дисплей, управляемый встроенным компьютером
Формы отчетов:	Поддержка нескольких форм вывода отчета
Функция штрих-кода:	Идентификация реактива, образца при сканировании штрих-кода
Условия эксплуатации:	10°- 30°С, относительная влажность ≤80%
Условия хранения:	-20°- 55°С, относительная влажность ≤85%
Требования по питанию:	220 В +/- 22В переменного тока, 50 Гц +/- 1 Гц
Вес:	253 кг
Размеры:	10 см * 73 см * 120 см



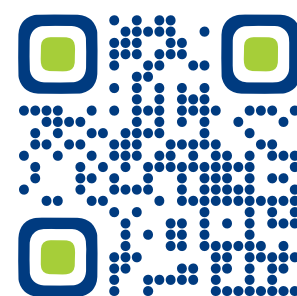
SUNBIO
上海太阳生物



Департамент продаж лабораторного оборудования

г. Алматы
+7 777 284 28 43 y_kislenko@demeu.com
+7 747 843 80 28 gulnaz82nurbek@mail.ru

г. Астана
+7 707 884 00 04 ukarmanov@mail.ru



demeu.com

АВТОМАТИЧЕСКИЙ АНАЛИЗАТОР

UP 1500



Эффективная система управления

Система управления реактивами:

- 22 отсека для реактивов с функцией охлаждения, 5 отсеков для разбавителей, 2 отсека для специальных чистящих растворов.

Система управления образцами:

- 48 отсеков для образцов, любой из них можно выбрать в качестве экстренного.

Система управления добавления образцов:

- Возможность перемещения зондов для добавления образцов в трех направлениях, определение уровня жидкости, высокая точность объема добавляемого образца, погрешность $\leq 5\%$.

Система управления очисткой:

- Автоматическая очистка и система предупреждения столкновений.

Система управления постоянной температурой:

- Штатив для реактивов с функцией охлаждения $\leq 16^{\circ}\text{C}$, постоянный нагрев зондов для добавления образцов, нагрев зондов до 37°C за 5 секунд, поддержание температуры в 37°C в 19 отсеках для образцов.

Система управления измерениями:

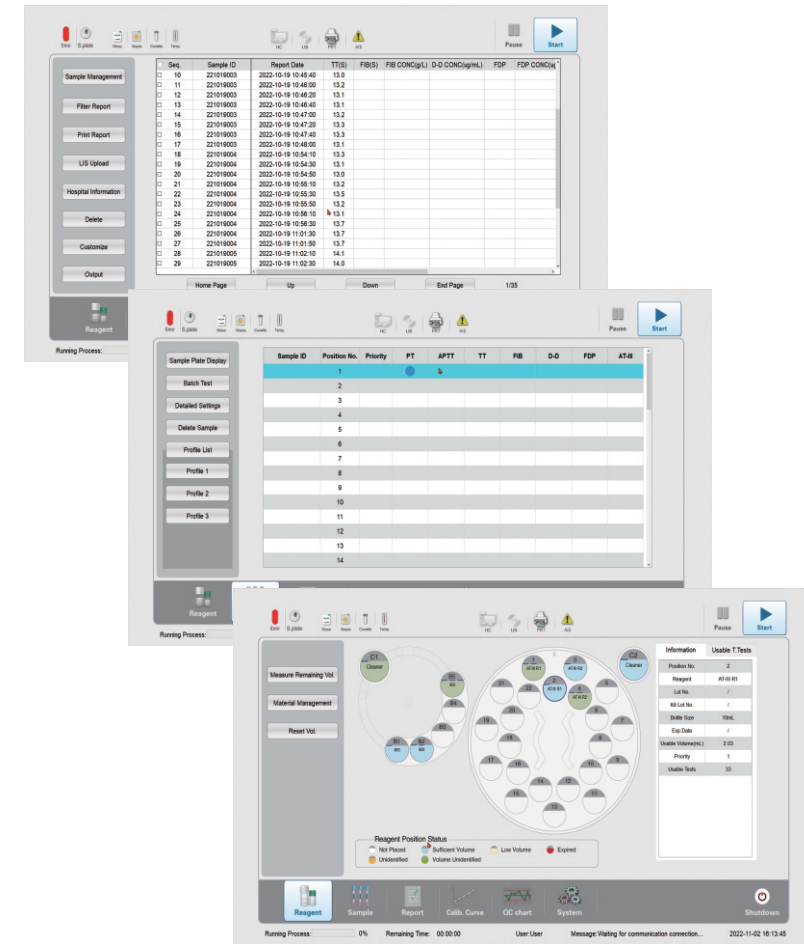
- Оптический принцип с использованием метода коагуляции, метода имунотурбидиметрии, метода хромогенного субстрата.
- Светодиодный источник света позволяет продлить срок службы прибора.

Автоматическая система подачи реакционных кювет:

- Вместимость более 500 реакционных кювет с возможностью непрерывной загрузки.
- Благодаря механизму подачи кювет они автоматически подаются в положение для добавления реактивов.
- Предупреждающий сигнал в случае отсутствия реакционных кювет.

Система управления штрих-кодами:

- Автоматическое сканирование штрих-кода образца.
- Автоматическое сканирование штрих-кода реактива.
- Рациональное использование реактивов и расходных материалов.



Эргономичная операционная система

- Безопасная и стабильная ОС Windows;
- Оснащен ПК;
- Большой объем памяти;
- Статус тестов, результаты и печать - в режиме реального времени;
- Автоматическое разведение, калибровка и скрининговый анализ;
- Аварийная сигнализация с отображением неисправности в режиме реального времени;
- Высокоточное управление всеми системами прибора, благодаря запатентованной технологии;
- Возможность подключения внешнего принтера;
- Удовлетворение потребностей неотложных и амбулаторных служб с учетом приоритета неотложной помощи.

Оригинальные наборы реактивов Расходные материалы

- Реактивы: Компания SUNBIO обладает более чем 20-летним опытом в производстве реактивов для коагуляции и предлагает широкую продуктовую линейку на различные системы определения гемостаза;
- Расходные материалы: отличаются выгодной ценой, более высокой точностью и качеством изготовления;
- Предоставление полного комплекта документов SOP и оказание помощи пользователям в прохождении сертификации по стандарту 15189;
- Защита общих интересов пользователей, агентов и производителей с помощью средств управления штрих-кодами.



Методы исследования

Метод коагуляции:

PT · APTT · TT · FIB · Факторы свертывания крови...
APCR · LAI · La2

Имунотурбидиметрический метод:

D-Dimer · FDP · SFMC · VWF

Метод хромогенного субстрата:

AT-III · PC · PS · HEP · PLG · a2-AP · t-PA · PAI · TM

Эффективная и стабильная производительность

- Различные методики построения стандартной кривой;
- Производительность при проведении PT - 280 тестов/ч;
- Несколько правил мониторинга контроля качества;
- Высокая воспроизводимость и точность теста;
- Высокоточное определение линейности теста;
- Функция автоматического повторного тестирования: Автоматическое повторное тестирование при получении аномальных результатов для обеспечения воспроизводимости и надежности результатов теста.

