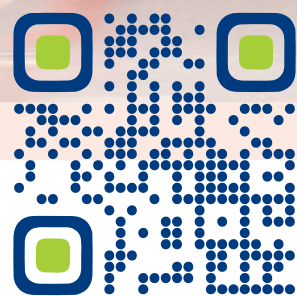




≈ 1 KG



Департамент продаж

support@demeu.com  
a\_akhmetov@demeu.com

+7 701 212 36 67  
+7 701 3737 862

ventway  
SPARROW



INOVYTEC  
THE POWER TO SAVE LIVES

Demeu  
ЦЕНТР ТЕХНИЧЕСКОЙ  
КОМПЕТЕНЦИИ



## АППАРАТ ИСКУССТВЕННОЙ ВЕНТИЛЯЦИИ ДЛЯ ТРАНСПОРТНОЙ МЕДИЦИНЫ VENTWAY SPARROW VWSP 100 INOVYTEC Medical Solutions

Уникальное сочетание высокой производительности, функциональности и компактного дизайна вентилятора Ventway делает его одним из лучших аппаратов ИВЛ для экстренной помощи и транспортировки.

Ударопрочный, ультрапортативный и удобный в использовании прибор Ventway Sparrow повышает стандарты оказания медицинской помощи как в полевых, так и в боевых условиях. Вентилятор Ventway обеспечивает эффективную вентиляцию легких от места травмы до отделения интенсивной терапии, с использованием всего одного аппарата искусственной вентиляции легких.



**Ультралегкий**  
Легко переносить и управлять.



**Высокая производительность**  
Вентиляция клинического класса в любой момент.



**Не требуется кислородный баллон**  
Может работать с подключением к кислородному баллону, так и без него, забирая воздух из атмосферы, очищая его внутренним фильтром



**Не требующий техобслуживания**  
Прочное и надежное изделие, обеспечивающее непрерывную вентиляцию и требующее только периодическую замену фильтра.



**Возможность неинвазивной вентиляции**  
Аппарат искусственной вентиляции легких подходит для неинвазивной вентиляции с полной неинвазивной лицевой маской и для инвазивной вентиляции через эндотрахеальную трубку, трахеостому и маску для дыхательных путей (LMA).



## Вентилятор Ventway Sparrow Артикул: VWSP-100

Размеры: 165x167x50 мм | Вес 1 кг

Данные о производительности



Режимы вентиляции	Режимы SIMV-VC-PS, SIMV-PC, CPAP, HFNC, CPR
Взрослые и дети	Вес пациента >5 кг (11 фунтов)
Частота дыхания	1 - 60 ± 1 уд/мин
Пиковое давление на вдохе	0-60 см H <sub>2</sub> O
Дыхательный объем	50-2000 мл ±10% + 4 мл
Предел давления на вдохе	от 11 до 60 см H <sub>2</sub> O ± 2 см H <sub>2</sub> O или 10%, в зависимости от большего параметра
Время вдоха	От 0,3 до 4 ± 10% с
Соотношение I:E	1:4 до 4:1
Пиковая скорость выдоха (PIF)	Обязательное дыхание: 135 л/мин (от -5% до +10%) Спонтанное дыхание: 160 л/мин ± 10%
Кислородная смесь (FiO <sub>2</sub> )	от 21% до 95% ± 5% O <sub>2</sub>
ПОДГЛЯДЫВАТЬ	от 0 до 20 см H <sub>2</sub> O ± 1, (снаружи регулируемый)
Чувствительность триггера	От -0,25 до -10 см Давление H <sub>2</sub> O, выкл.
Предел поддержки давления	От 11 до 50 см H <sub>2</sub> O над PEEP ± 2 см H <sub>2</sub> O
Предел сигнализации давления	От 10 до 55 см H <sub>2</sub> O над PEEP ± 2 см H <sub>2</sub> O
Обогащение FiO <sub>2</sub> при низком давлении	От 21% до 100% (источник кислорода под низким и высоким давлением)
Высота	-1200 футов до 25 000 футов

### Характеристики электропитания

Аккумуляторная батарея	Li 2850 мАч
Не перезаряжаемая аккумуляторная батарея	Li 3000 мАч
Внешний блок питания переменного тока в постоянный	100~264 В переменного тока, 50/60 Гц
Внешний блок питания постоянного тока в постоянный ток	18 ~ 28 В постоянного тока 4 А макс.

## Вентилятор Ventway Sparrow Артикул: VWSP-1000

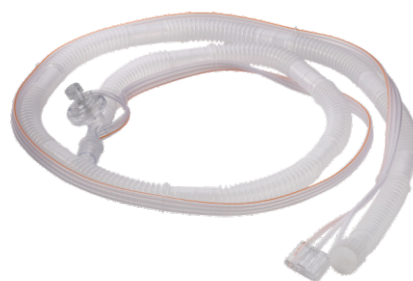


Вентилятор Ventway Sparrow VWSP-100	Блок питания переменного/ постоянного тока VWSP-141	Аккумуляторная батарея VWSP-420	Инструкция по эксплуатации к вентилятору Ventway Sparrow VWSP-500
-------------------------------------	---	---------------------------------	---

Основные стандарты  
IEC 60601-1, IEC 60601-1-2, IEC 60601-1-12, ISO 80601-2-12, ISO 10651-3, EN 794-3, RTCA DO 160G, EN 1789, IP 45 (с кислородом).

## Контур пациента для взрослых Артикул: VWSP-1450F/1370

Номинальная габаритная длина	180 / 240 см
Внутренний объем	690 / 920 куб.см
Сопротивление потоку на вдохе	2,7 смH <sub>2</sub> O @ 60 л/мин
Мертвое пространство	31 куб.см
Соответствие цепям	0,001 л/см H <sub>2</sub> O
Диаметр гофрированной трубы	22 мм
Подаваемые дыхательные объемы	Tv > 200 куб.см



## Контур пациента для детей Артикул: VWSP-1550F/1390

Номинальная габаритная длина	180 / 240 см
Внутренний объем	318 / 424 куб.см
Сопротивление потоку на вдохе	2,1 смH <sub>2</sub> O @ 30 л/мин
Мертвое пространство	29 куб.см
Соответствие цепям	0,0008 л/см H <sub>2</sub> O
Диаметр гофрированной трубы	15 мм
Подаваемые дыхательные объемы	50 мл < Tv < 200 куб.см



## Фиксатор шеи Lubo INV-02-000-IT-7040-02

## Фиксатор шеи Mini Lubo INV-03-000-IT-7040-01

Lubo

Поддержка дыхательных путей сотрудниками служб экстренной медицинской помощи для проведения неинвазивной вентиляции легких (NIV)

В случае чрезвычайной ситуации имеет значение каждая секунда. Сотрудники служб экстренной медицинской помощи, сталкиваясь с пациентами без сознания, нуждаются в инструментах, обеспечивающих быструю, эффективную и качественную помощь. Серия изделий LUBO обеспечивает именно такую помощь, позволяя службам экстренной медицинской помощи обеспечивать непрерывную неинвазивную поддержку дыхательных путей (с помощью механического расширителя челюсти). Изделие LUBO поддерживает неинвазивную вентиляцию легких во время сердечно-легочной реанимации и может использоваться во время событий с массовыми пострадавшими людьми (MCI).



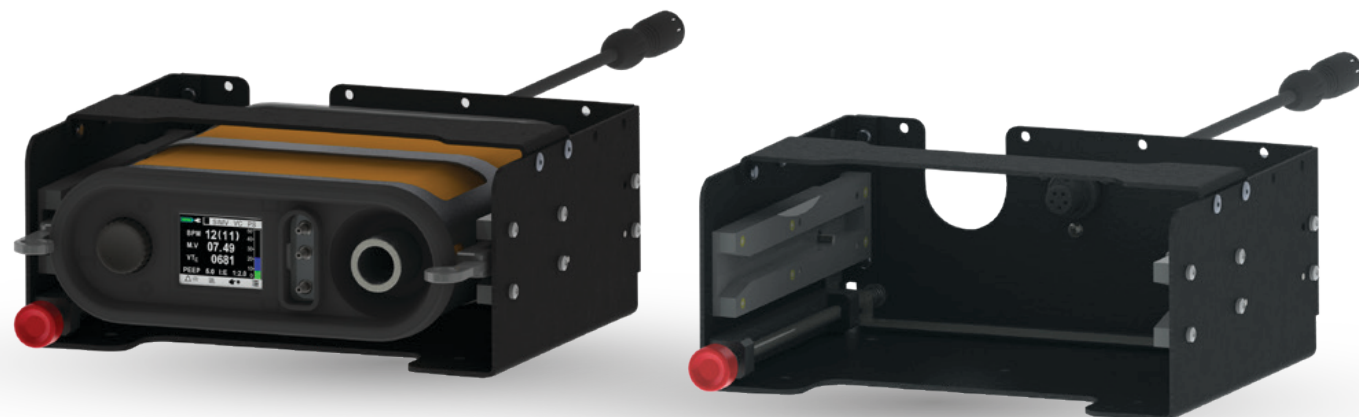
## Мягкий кейс для переноски Артикул: VWSP-910

Данная мягкая сумка для переноски, изготовленная из материалов медицинского класса, и предназначена для максимальной эффективности во время лечения.

\* Можно носить в руке/на плече/прикреплять к носилкам.



## Система крепления для вентиляторов Ventway Sparrow Артикул: VWMNT-200



VWMNT-200 - это многофункциональная монтажная система, специально разработанная со встроенными разъемами для электропитания и подачи кислорода. Система обеспечивает быстрый доступ и простоту эксплуатации, позволяя перемещаться с помощью аппарата искусственной вентиляции легких и безопасно и быстро перемещать пациентов из одного места в другое без ущерба для непрерывности лечения.

Основные характеристики продукта:

- Повышенная прочность
- Совместимость с высочайшими стандартами EN-794; EN-1789 (Сертификация SAE J3043 в процессе)
- Автоматическое подключение к источнику питания
- Бесшовное подключение к источнику кислорода
- Быстросъемный механизм нажатием одной кнопки
- Легко монтируется на любую поверхность
- Многофункциональная конструкция, для повышения гибкости транспортных протоколов EMS/ССТ
- Габаритные размеры: Ширина: 205 мм, Глубина: 210 мм, Высота: 88 мм

## Смеситель кислорода Артикул: VWSP-580

Общие размеры	150x90x70
FiO2	30%-95% O <sub>2</sub>
Высокое давление	40-60 psi



## Комплект обогащения кислородом Артикул: VWSP-304

В сложенном виде	550x90x30 мм
В разложенном виде	1200x50x30 мм
Длина трубки O <sub>2</sub>	1800 мм
Максимальная скорость потока O <sub>2</sub>	25 л/мин



## Кислородная трубка «DISS-DISS» (зеленая) Артикул: VWSP-590

В сумке	150x150x40 мм
Номинальная длина	1850 мм
Внутреннее ядро	Медицинский ПВХ Оплетка из полиэстера, армированная
Внешняя крышка	Однотонный ПВХ
Рабочее давление	макс. 200 фунтов/кв. дюйм @ 70°
Минимальный радиус сгиба	3 дюйма
Рабочая температура	-5°C до 65°C
Цвет	Зеленый



## Кислородная трубка «DISS-DISS» (белая) Артикул: VWSP-591



## Кислородная трубка «DISS-DIN» (белая) Артикул: VWSP-592



## Кислородная трубка «DISS-AGA» (белая) Артикул: VWSP-593



**Кабель питания постоянного тока -  
Без входного терминала  
Артикул: VWSP-929**

\* Адаптер может быть предоставлен в соответствии с требованиями заказчика

**Блок питания переменного/постоянного тока  
Артикул: VWSP-141**

Блок питания изделия	180x60x50мм
Длина кабеля на входе вентилятора	1000мм
Длина кабеля источника питания	1800мм
Входное напряжение	90-264 В переменного тока (универсальный)
Входная частота	47-63 Гц
Входной ток	2,0 А @ 115 В переменного тока
Рабочая температура	0° - +40°C
Температура хранения	-40°C - +80°C
Влажность при эксплуатации	10-95%
Доступный входной штекер	ЕС, США/Япония, Австралия/ Новая Зеландия, Израиль



**Автомобильный блок питания постоянного/постоянного тока  
Артикул: VWSP-142**

Блок питания изделия	180x60x50мм
Длина кабеля на входе вентилятора	1000мм
Длина кабеля источника питания	1800мм
Входное напряжение	90-264 В переменного тока (универсальный)
Входная частота	47-63 Гц
Входной ток	2,5 А @ 115 В переменного тока
Рабочая температура	0° - +40°C
Температура хранения	-40°C - +80°C
Влажность при эксплуатации	10-95%
Доступный входной штекер	ЕС, США/Япония, Австралия/ Новая Зеландия, Израиль



**Перезаряжаемая аккумуляторная батарея  
Артикул: VWSP-420**

Общие размеры	85x75x25 мм
Номинальное напряжение	14,8 В
Зарядное напряжение	16,8 В
Номинальная мощность	2850 мАч ± 50 мАч
Максимальный ток заряда	2500 мА
Максимальный ток разряда	Макс. 2500 мА
Время перезарядки	4 часа
Время работы (от встроенной батареи)	4 часа
Рабочая температура	-20°C - 50°C
Долгосрочное хранение	-20°C - 25°C
Вес	235 г



**Фильтр HME  
Артикул: VWSP-305**

Общие размеры	65x65x68 мм
Соединитель	22F/15M- 22M/15F
Мертвое пространство	35 мл
Диапазон дыхательного объема	150~1000 мл
Перепад давления	0,35кПа @30 л/мин
Вывод влаги	≥34,5 мг/л @Vt 1000 мл
Эффективность бактериальной фильтрации	<99,9999
Эффективность вирусной фильтрации	<99,99



**Жесткий кейс для переноски  
Артикул: VWSP-920\***

Вес кейса	2,8 кг
Внешние размеры	475 x 376 x 178 мм
Внутренние размеры	432 x 300 x 163 мм
Защита от воды и пыли	Ip67

Небьющийся, но легкий кейс для транспортировки и хранения, подходящий для самых суровых условий.

\* Настраивается в зависимости от территории и минимального заказа.

